

Wirtschaftlich.  
Wartungsarm.  
Langlebig.

**kubOra**  
GmbH Industrie-  
und Kunststofftechnik

## GEBÄUDESANIERUNG MIT KUNSTSTOFFPLATTEN



[www.kubra-gmbh.de](http://www.kubra-gmbh.de)

## Das Unternehmen

# WIR KÖNNEN KUNSTSTOFF

Seit 2007 ist **Kubra** Ihr Spezialist für Entwicklung, Konstruktion und Fertigung von Bauteilen und komplexen Baugruppen aus thermoplastischen Kunststoffen nach kundenspezifischen Anforderungen. Auf einer Fläche von 6.000 m<sup>2</sup> produziert unser inhabergeführtes Unternehmen im Werk Oranienbaum-Wörlitz mehr als 25.000 innovative Lösungen pro Jahr – darunter ca. 6.500 Schächte und über 9.000 Formteile.



Mit individuellen PE- und PP-Kunststoffplatten bieten wir seit vielen Jahren ein Verfahren für die Gebäudesanierung, das exakt auf Ihre individuellen Bedürfnisse angepasst werden kann.

Die besonders langlebigen Produkte sind eine beständigere Alternative zu Fliesen und anderen Beschichtungen von Industriefußböden.

## Das Problem

# DIE FLIESE HÄLT, WAS SIE VERSPRICHT. ABER WAS IST MIT DER FUGE?

Der Klassiker unter den Industriefußböden ist die Fliese. Und das nicht ohne Grund. Sie ist vergleichsweise preiswert und lässt sich leicht verlegen. Langlebig ist diese scheinbar sichere Lösung aber nicht. Denn die mineralische Fuge stellt ihre Achillesferse dar: Durch Reinigungsprozesse wird diese ausgewaschen und Abwässer dringen unter den Fliesenbelag.



## Der Anfang vom Ende: Milchsäure, Laugen, Prozessabwässer

Aggressive Medien schädigen Industrieböden nachhaltig. Beschichtungen können eine gewisse Sicherheit bieten, verhindern ein Eindringen allerdings nur bis erste Risse auftreten. Das Ergebnis lässt danach nicht lange auf sich warten: Betonkorrosion, Ausblühungen und Keimherde.

Die Lösung

# VERSCHWEISSTE KUNSTSTOFFPLATTEN: DIE LANGLEBIGE ALTERNATIVE

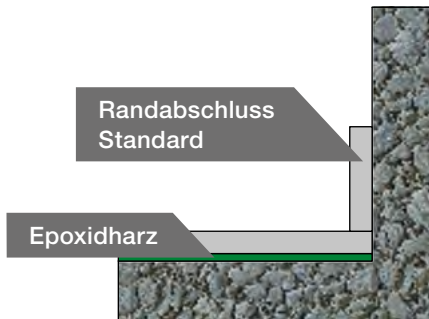
Moderne Kunststoffe bieten eine Vielzahl an Werkstoffvarianten und ein nahezu uneingeschränktes Einsatzspektrum in der Gebäudesanierung. Kunststoffplatten von Kubra sind umweltfreundlich und zu 100 % recycelbar. Jedes Material wird von uns individuell auf Ihre Bedürfnisse abgestimmt.

## Einfach verlegt und dicht verschweißt

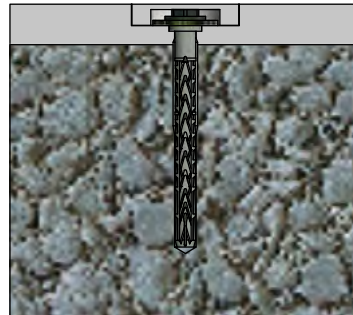
Auf einem von uns vorbereiteten Untergrund werden die Kunststoffplatten schnell und unkompliziert verlegt und miteinander dicht verschweißt. Je nach Bedarf verlegen wir schwimmend, verschraubt oder verklebt. Alle Böden erhalten einen dichten Randabschluss.



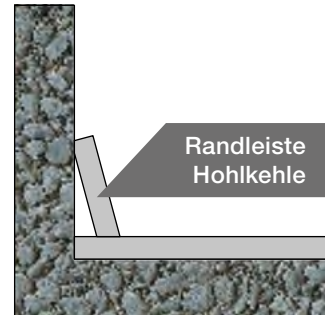
Bei typischen Anwendungsfällen setzen wir auf drei unterschiedliche Befestigungssysteme. Eins ist bei allen gemeinsam: Sie bekommen einen dauerhaft abgedichteten Untergrund.



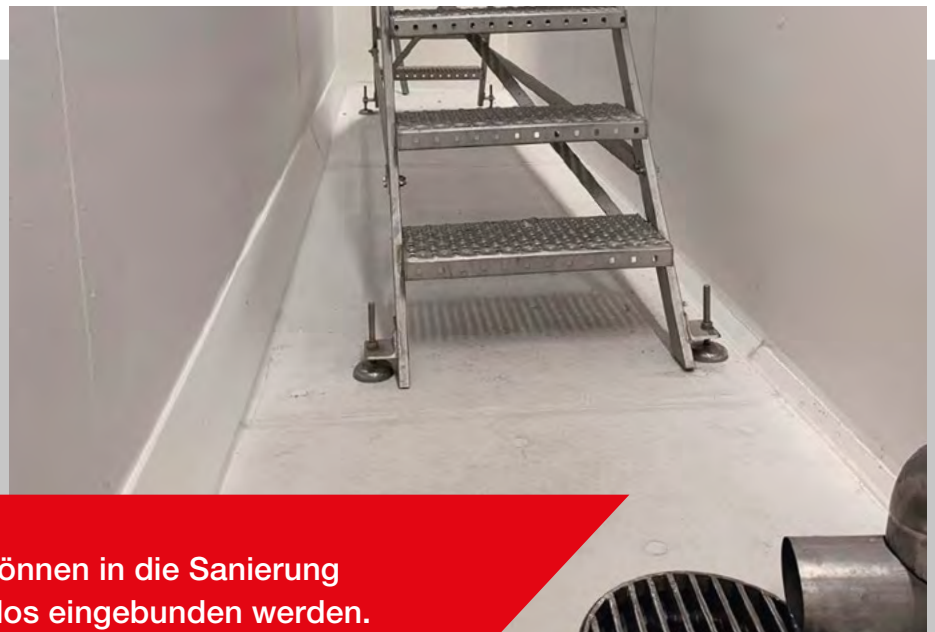
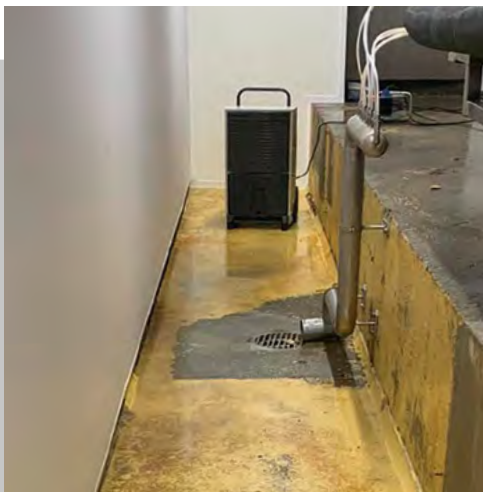
Verklebt



Verschraubt mit Abdeckung



Schwimmend verlegt



Bodenabläufe und Konsolen können in die Sanierung mit Kunststoffplatten problemlos eingebunden werden. Mit unserem modernen Maschinenpark können wir eine Vielzahl an Übergängen und Adaptern herstellen.

### Unser Service für Sie

- /// Begehung und Aufmaß
- /// Planung und Zeichnungserstellung
- /// Reinigen und Vorbereiten der Böden
- /// Einbau und Verschweißen der Platten
- /// Qualitätssicherung und Bauabnahme

## Kontakt

# IMMER DA, WENN SIE UNS BRAUCHEN

Sie planen ein Projekt? Dann wenden Sie sich gerne persönlich an uns. Gemeinsam mit Ihnen entwickeln unsere Experten individuelle Lösungen, die allen Anforderungen Ihres Vorhabens gerecht werden. Dazu laden wir Sie gerne in unsere Zentrale ein oder treffen uns bei Ihnen vor Ort.

„HIER  
DÜRFEN  
SIE SICH  
VERSTANDEN  
FÜHLEN.“



### **Kubra GmbH** **Industrie- und Kunststofftechnik**

Einsteinstraße 102–110  
06785 Oranienbaum-Wörlitz, OT Kapen

Telefon: +49 (0)34904 3226-0  
info@kubra-gmbh.de

[www.kubra-gmbh.de](http://www.kubra-gmbh.de)